

ご利用案内

ご利用時の注意点

- スタッフ不在のため、玄関は必ず施錠してください。
- 各部屋のごみは、台所のごみ箱へ分別して入れてください。
- カギは利用終了まで責任を持って保管してください。また、利用終了時にスタッフにカギを返却してください。
- 退出時には各自で掃除(部屋、風呂、トイレ)をしていただきます。
- 退出時には各自でシーツをはずし、たたんで入れてください。

利用料金

休憩	午前(9:30~12:30) …… 500円
	午後(13:00~15:30) …… 500円
※1家族1回の利用につき。 ※寝具を利用される場合は別途300円必要です。	
宿泊	(16:00~翌朝9:00) 1家族 1,800円
	※1人1泊300円の寝具代を含みます。 ※2人目以降の利用は寝具代300円が別途必要になります。

- 1回に予約できる期間は7日間までです。
- 小児(20歳未満)の患者・家族については1ヶ月前より予約を受け付けます。
- 一度納入された利用料は原則として返金できません。

その他 設備利用料金

洗濯	無料
宿泊時	無料
休憩時	無料
駐車場	●施設利用時間に限り1部屋1台駐車できます。 ※玄関前の空き地に駐車してください。複数台の場合は、愛媛病院の駐車場をご利用ください。

アクセス

川内ICより車5分

伊予鉄横河原線愛大医学部南口駅より徒歩5分

伊予鉄バス森松横河原線看護学校入口下車すぐ



住所：愛媛県東温市横河原字大原930-1
(愛媛病院看護学校正門の向い側2軒目)

ご予約・お問い合わせ

どうおんハウスあい予約専用電話

TEL: 090-8973-4705

(月~金曜日 9:00~16:30)

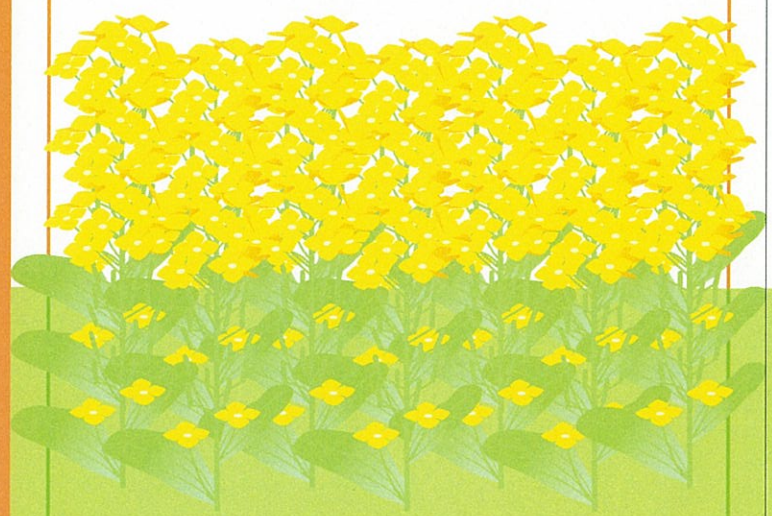
※このパンフレットは平成22年度愛媛県「三浦保」愛基金の助成を受けて作成しました。

病気の子どもと

どうおんハウス

あい

家族のための滞在施設



NPO法人 ラ・ファミリエ

施設について
とうおんハウスあい

こんな時に利用できます

- ★ お子様の入院・通院時に宿泊が必要なとき
- ★ リフレッシュするために家族で滞在するとき
- ★ 付き添う家族が休憩・洗濯・入浴するとき
- ★ 医療・福祉に関するグループでの会合

遠方より愛媛病院・愛大病院・子ども療育センター他へ来られる患児とご家族が我が家のように安心して滞在できる施設です。

ごはんやおやつを作ったりお風呂に入ったり洗濯したりできます。

遠方でなくても、通院の時など休憩だけの利用もできます。

施設内は禁煙です。喫煙される方の利用は堅くお断りいたします。

利用終了時には各自で部屋の掃除をしていただきます。

施設管理者

この施設は、NPO法人ラ・ファミリエが愛媛病院の委託を受けて運営しています。
ラ・ファミリエ事務局 TEL:089-935-6437
 住所 〒790-0026 愛媛県松山市室町74-2
 HP <http://www.npo-lafamille.com/>

施設概要

木造平屋建て、駐車場(無料)あり

宿泊室
 2部屋
 和室 6畳
 和室 8畳

バス、トイレ、キッチン共同
 エアコン、テレビ



▲和室(6畳)



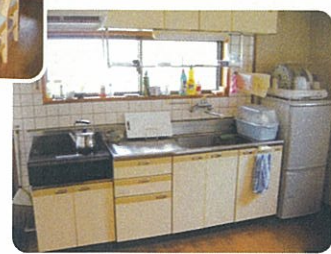
和室(8畳)▲

絵本、おもちゃ、
 キッチン、炊飯器、電子レンジ

リビング



▲リビング



キッチン▲



外観

トイレ



全自動洗濯機1台
 アイロン、物干しスペース

浴室



▲浴室

洗濯室▲

※生活に必要なものはほとんど備えてありますが、タオル・洗面用具・寝巻き・食材は各自でご用意下さい。
 ※公衆電話はありません。